

O PLANEAMENTO NA REDE SOCIAL DE SANTO TIRSO: UMA ABORDAGEM INTEGRADA



Rui Santos

SANTO TIRSO: ENQUADRAMENTO TERRITORIAL

Área: 140 Km²

População residente: 71 530

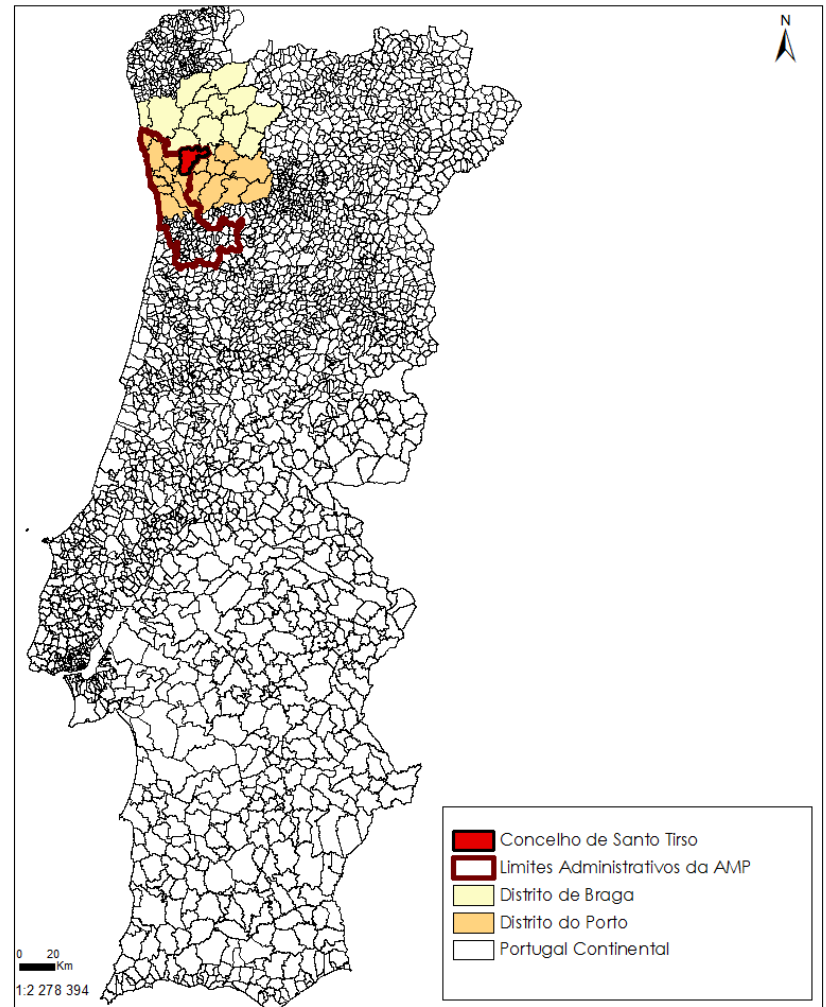
Densidade populacional: 523,6 Hab./Km²

N.º de freguesias: 14

Região: Norte

Distrito: Porto

NUT III: Área Metropolitana do Porto



REDE SOCIAL DE SANTO TIRSO: CONTEXTUALIZAÇÃO

Data de constituição: 6 de novembro de 2002

N.º de parceiros do Conselho Local de Ação Social: 96

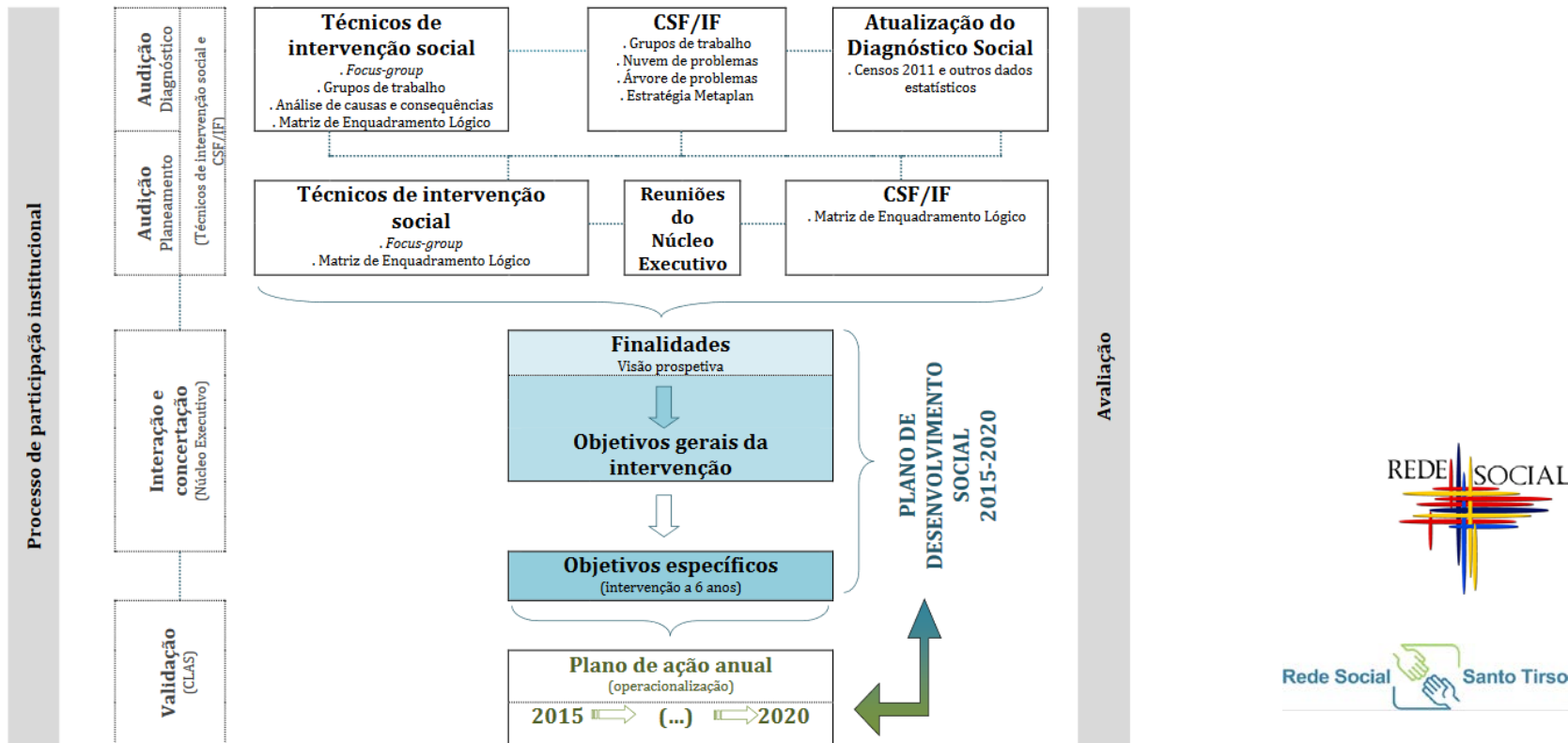
N.º de membros do Núcleo Executivo: 7

N.º de Comissões Sociais de Freguesia/Inter-freguesias: 6

Plataforma Territorial Supraconcelhia: Grande Porto



PREFIGURAÇÃO METODOLÓGICA DO PLANO DE DESENVOLVIMENTO SOCIAL DE SANTO TIRSO



RESULTADOS/IMPACTO

- ✓ Fortalecimento e solidificação das parcerias;
- ✓ Diminuição da dimensão dos problemas com consequências diretas no bem-estar das pessoas e das famílias;
- ✓ Atualização sistémica do diagnóstico social;
- ✓ Autoconhecimento;
- ✓ Emergência de novas pistas de intervenção;
- ✓ Governação integrada.



Obrigado pela vossa atenção!



Rui Santos
Câmara Municipal de Santo Tirso
redesocial@cm-stirso.pt

IIIª Conferência Internacional
do Fórum para a Governação Integrada
17 e 18 JAN | Cinema S. Jorge