

E que tal se colaborássemos?



patrocinador

apoio à conferência



E que tal se colaborássemos? A perspectiva multi-nível/ multi-escala

Dorothee Allain-Dupré
Chefe de Unidade, Descentralização e financiamento
subnacional OECD

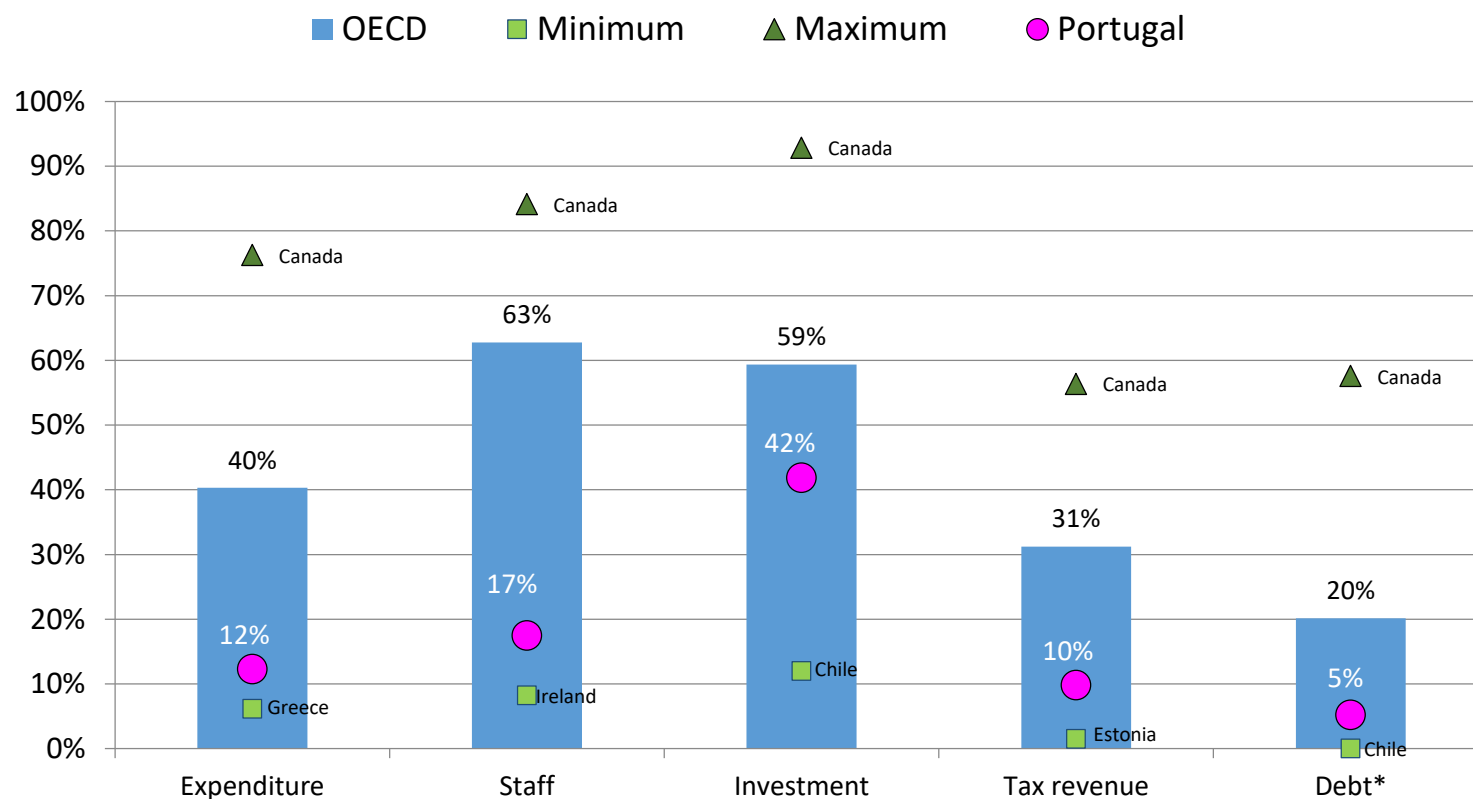


patrocinador



Governos sub-nacionais: principais agentes económicos da OCDE (e em Portugal)

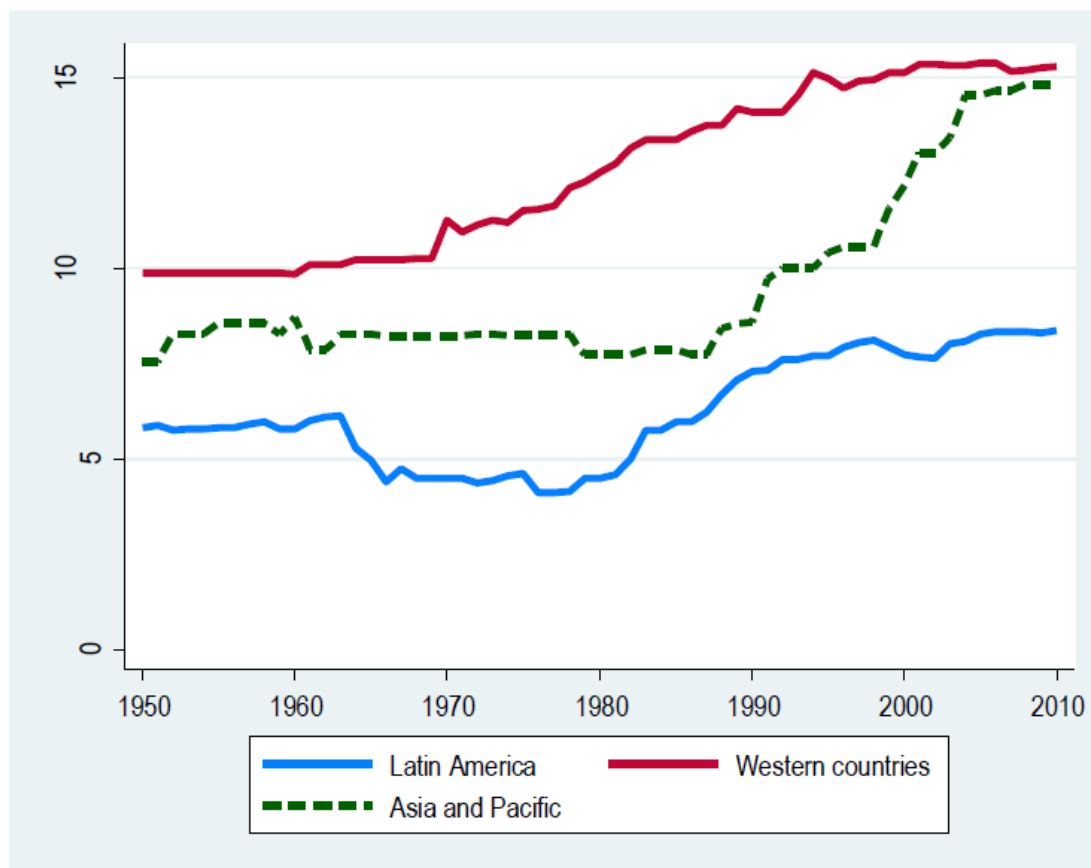
% of general government - 2015



*: Debt OECD definition ie including, in addition to "financial debt", insurance reserves and other accounts payable.

Aumento da participação dos governos subnacionais mas a dependência mútua entre os níveis de governo e o papel dos governos centrais permanece forte

Aumento da participação das regiões no mundo: Índice de Autoridade Regional



Source: Hooghe and Marks (2016) Measuring Regional Authority

Porque é essencial a cooperação num ambiente multinível?

A complementaridade e a dependência mútua entre os municípios, as regiões e o governo central requer **mecanismos de cooperação** efetivos em todos os setores, níveis de governo e jurisdições.

A cooperação não ocorre espontaneamente os instrumentos e incentivos certos precisam ser construídos

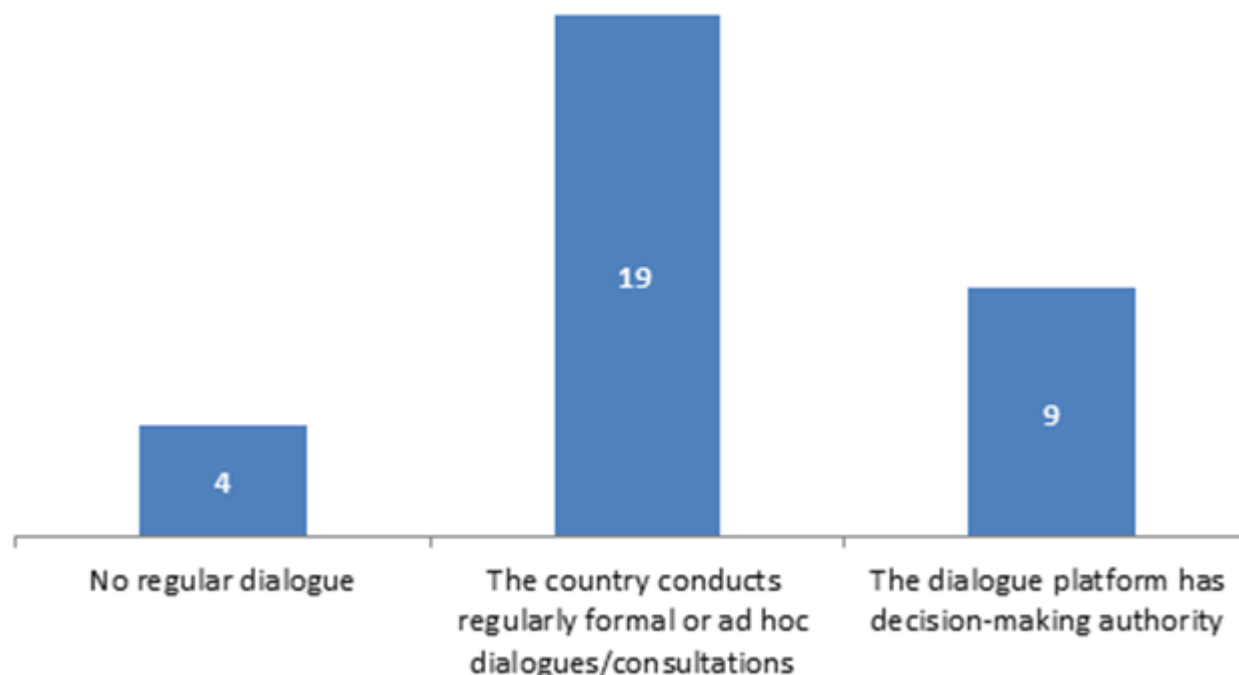
Num ambiente multinível, diferentes tipos de falhas / lacunas de coordenação podem impedir a eficácia das políticas públicas:

- ✓ Atribuição incerta de responsabilidades
- ✓ Mandatos não financiados
- ✓ Contradição entre os objetivos da política nacional e subnacional
- ✓ Falta de cooperação na escala funcional relevante

Muitos países fortaleceram as suas ferramentas para a cooperação vertical

Diálogo multinível para definir prioridades de investimento para o desenvolvimento regional

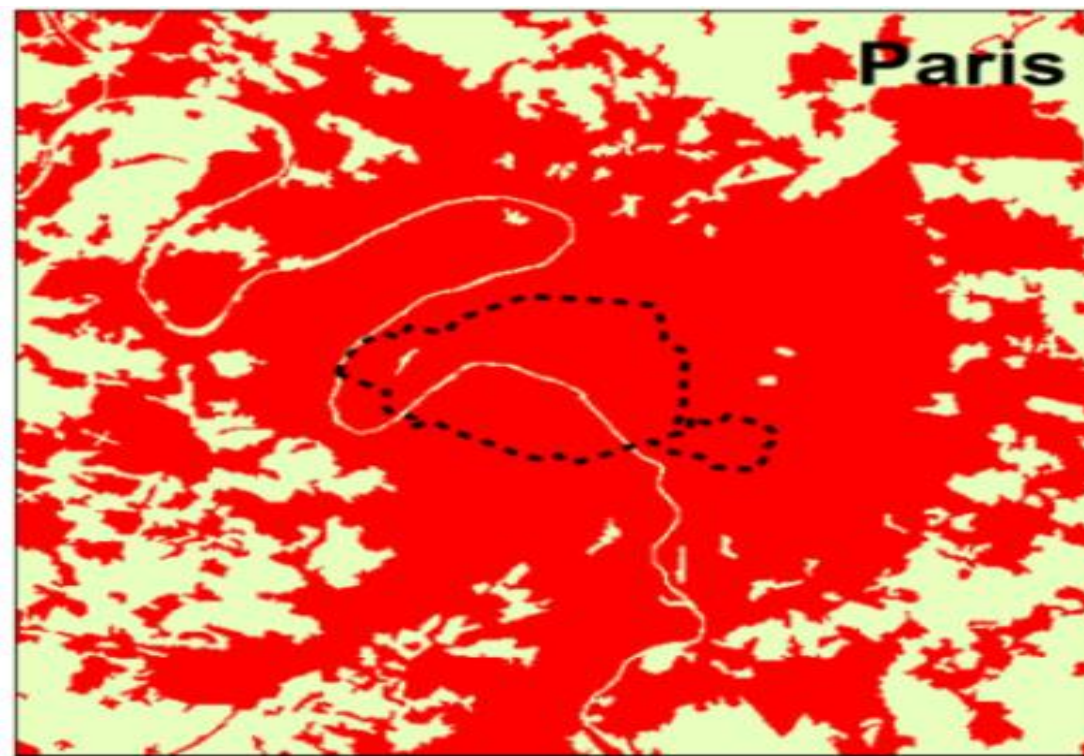
Plataformas de diálogo nos países da OCDE (31 países)



Cooperação entre jurisdições

A fragmentação administrativa está correlacionada com (6%) menor produtividade urbana (e maior segregação espacial)

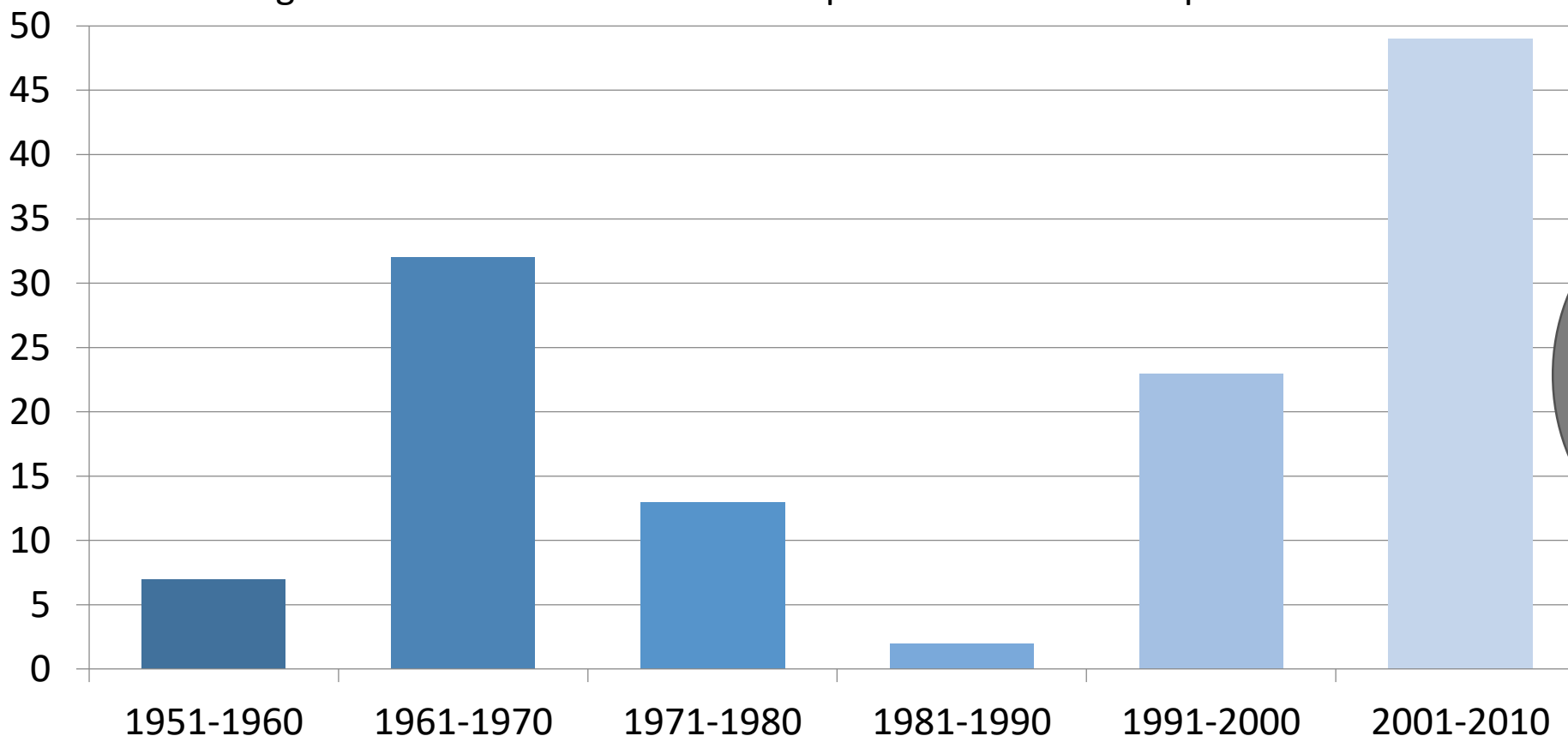
Os governos subnacionais
estão geralmente
fragmentados e as áreas
funcionais não correspondem



Legend: Non-urban (yellow), Urban (red), Administrative unit boundaries (dashed line). Scale: 0, 5, 10, 20 km.

Cooperação entre jurisdições: governação metropolitana

Fig 5. Número de estruturas metropolitanas criadas nos países da OCDE



15 new metro
structures created
between 2011 and
2013

Mensagens- Chave

Fortalecimento dos sistemas de governação multinível

- Como a maioria das responsabilidades é partilhada, é crucial construir mecanismos de coordenação adequados para gerir estas responsabilidades conjuntas.
- A maneira como as responsabilidades são partilhadas deve ser explícita, mutuamente compreendida e clara para todos os atores
- As responsabilidades atribuídas aos SNGs devem ser alinhadas com as suas receitas.
- É importante assegurar o equilíbrio na forma como as diversas funções políticas são descentralizadas, para permitir a complementaridade entre políticas descentralizadas e pacotes políticos integrados, para abordagens de desenvolvimento territorial efetivas
- Apoiar a cooperação entre jurisdições através de incentivos específicos.
- O desenvolvimento de capacidades a nível subnacional deve ser ativamente apoiado com recursos do centro e requer um compromisso de longo prazo.
- Importante para permitir experiências piloto em locais / regiões específicos - e ajustes permanentes
- Permitir a possibilidade de descentralização assimétrica

Thank you!

Obrigada!

Dorothee.allain-dupre@oecd.org

www.oecd.org/regional/regional-policy/multi-level-governance.htm